

Cartographie des produits issus du recyclage des textiles usagés

ZONE 1 : Étapes de préparation des matières

ZONE 2 : Process d'intégration des matières

→ Etapes de transformation

Etape optionnelle

Matières triées :

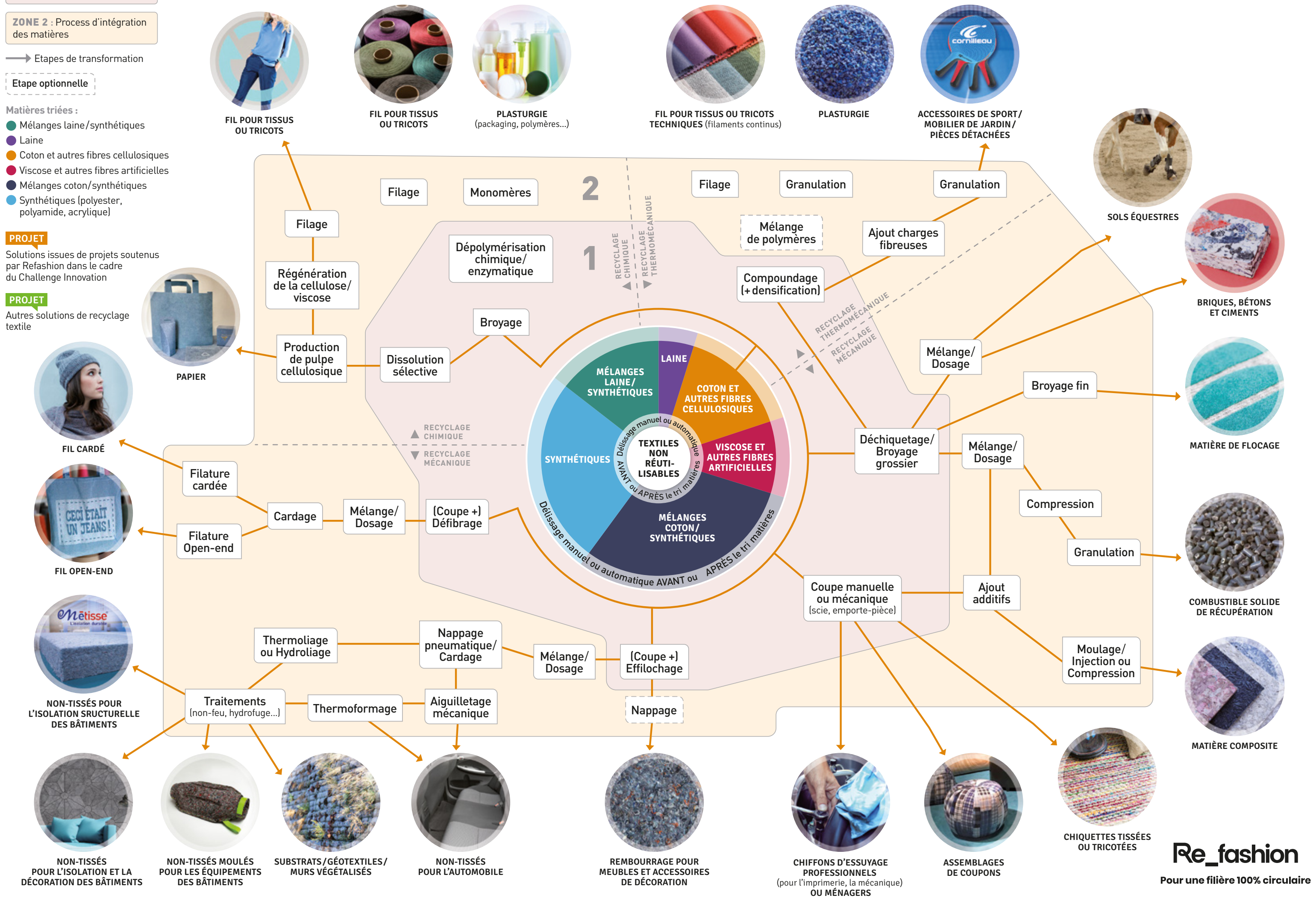
- Mélanges laine/synthétiques
- Laine
- Coton et autres fibres cellulosiques
- Viscose et autres fibres artificielles
- Mélanges coton/synthétiques
- Synthétiques (polyester, polyamide, acrylique)

PROJET

Solutions issues de projets soutenus par Refashion dans le cadre du Challenge Innovation

PROJET

Autres solutions de recyclage textile



Crédits photos : ©Refashion - droits réservés, ©Bernardita Maramba, ©Econyl, ©Flokcan, ©Lenzing's Refibra, ©Papilio, ©Schut Papier